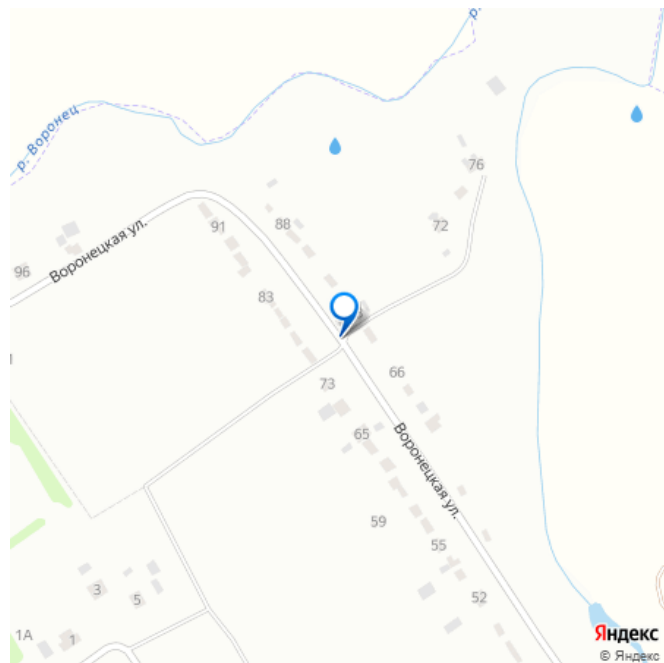
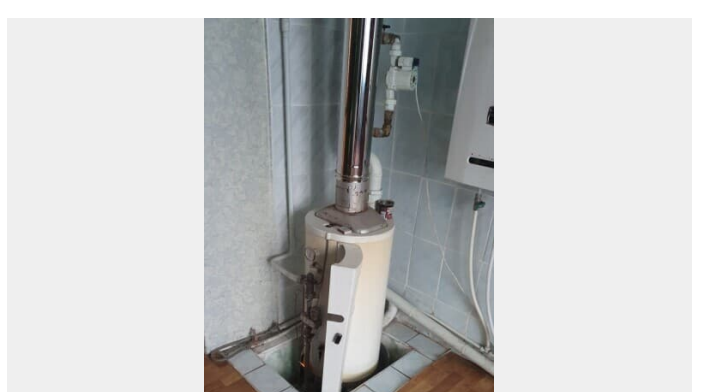
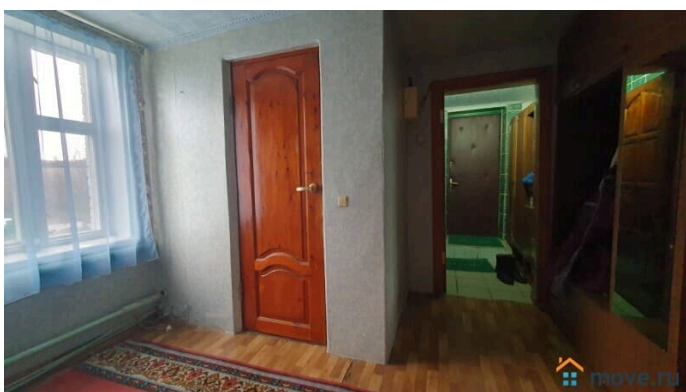


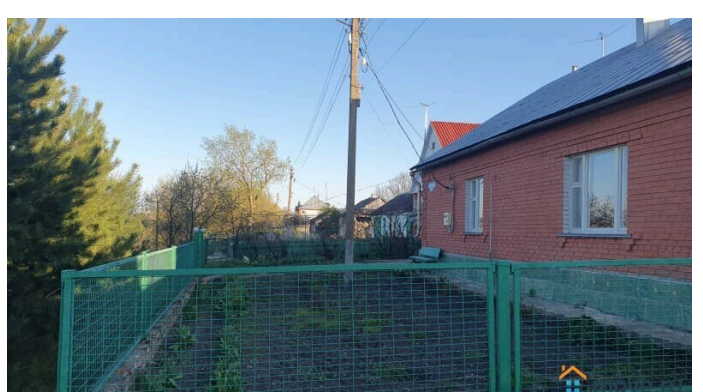
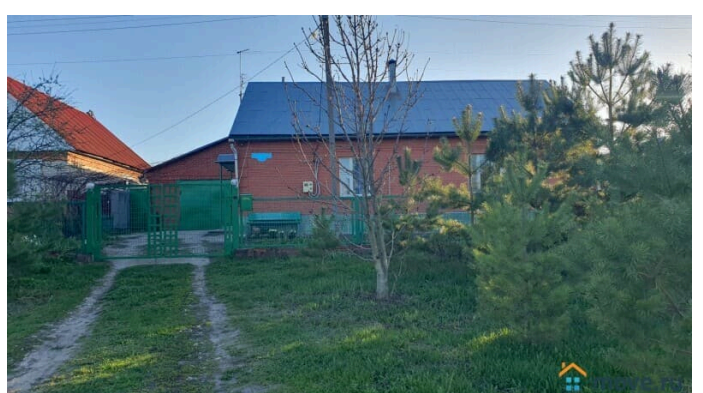
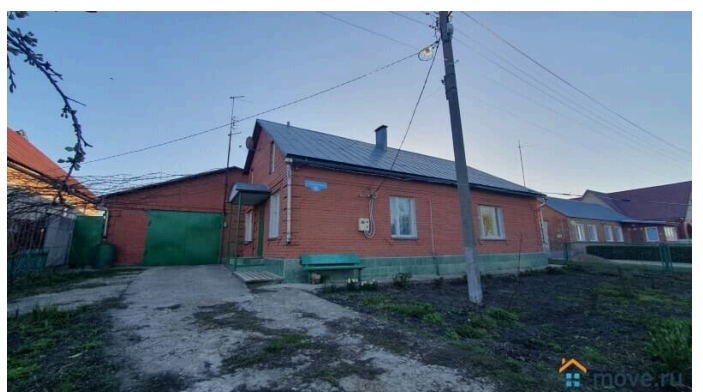


кухня-гостинная, хорошее состояние. К дому асфальтированный подъезд. По соседству жилые дома. Есть отапливаемый гараж на 2 авто с ямой и просторным подвалом, сарай, сад, теплица, летний душ и туалет, участок под насаждения. Есть трехфазное электричество и линия ростелекома с приемным устройством. Земельный участок 50 сот. В шаговой доступности расположены магазины, школа, сельсовет и тп По соседству жилые дома. По поводу просмотра просьба заранее звонить, т.к никто не живет, нужно ехать с г.Елец

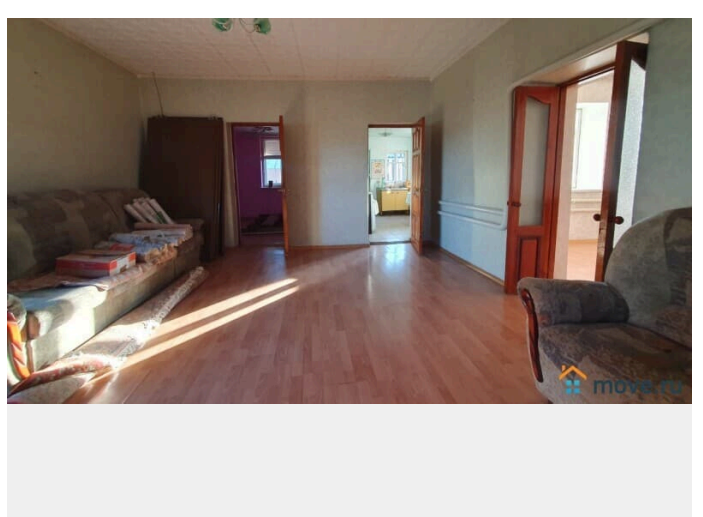
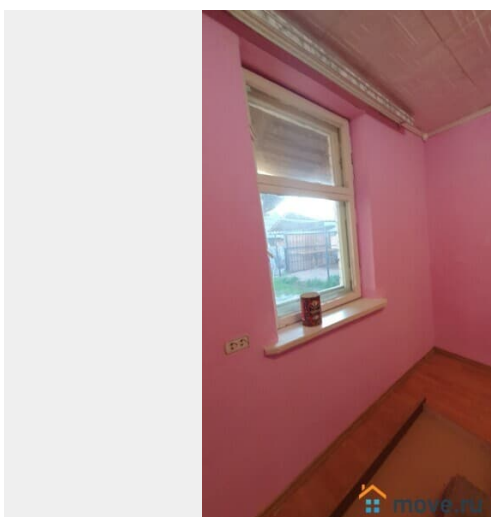




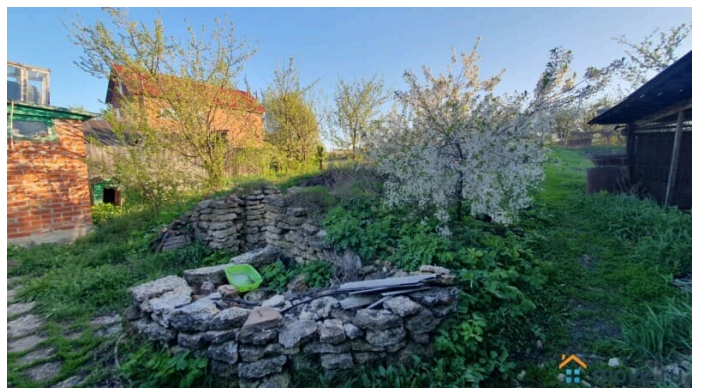




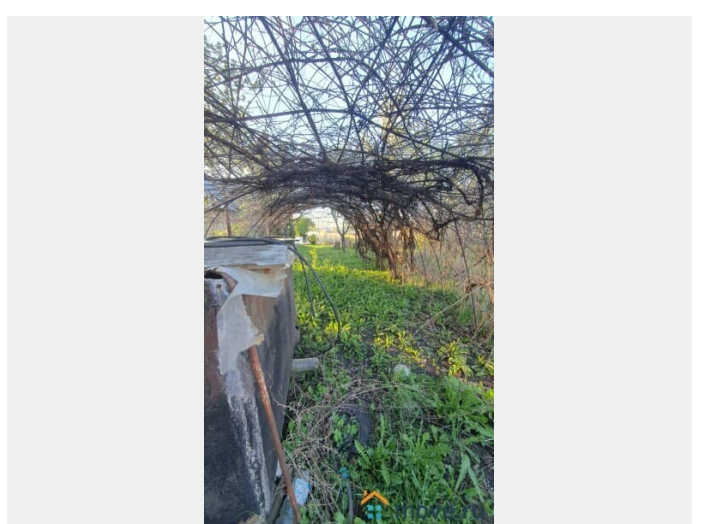
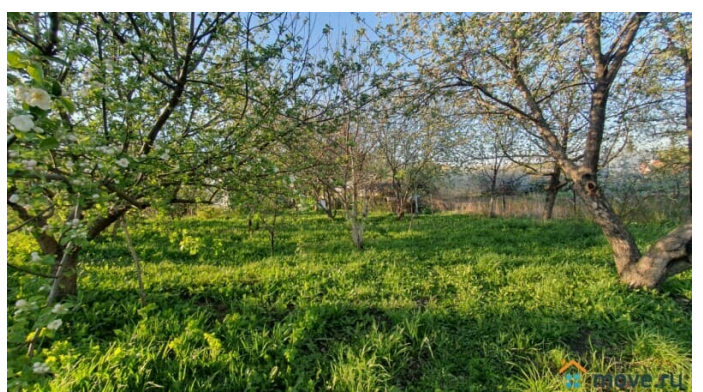




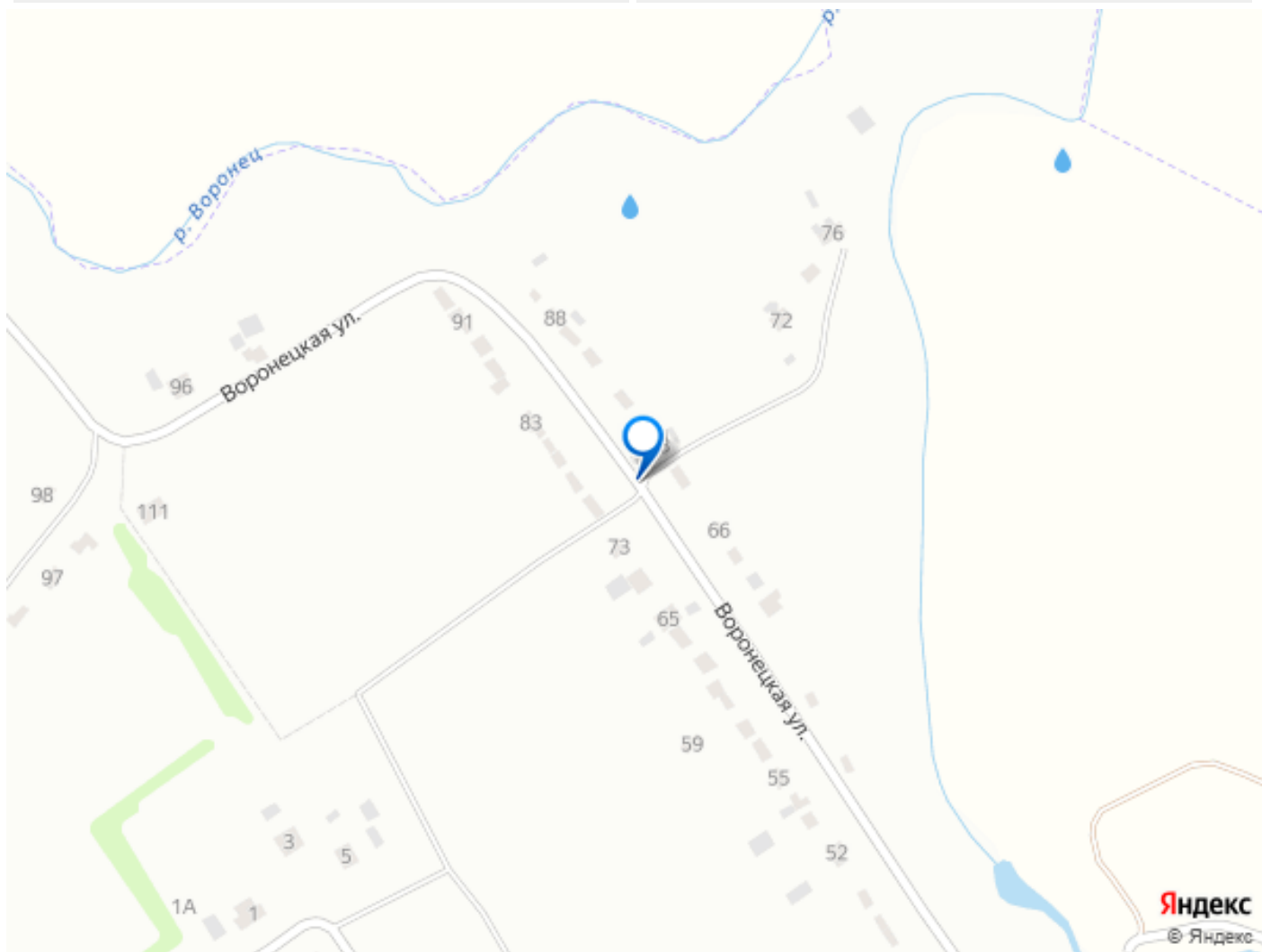












Move.ru - вся недвижимость России